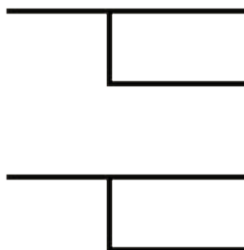


Levensnummer	:	NL 681804278
Stiercode	:	361136
Kleur	:	zwartbont + rf
Geboortedatum	:	17-05-2017
Bloedvoering	:	100% HF
Draagtijd	:	279
Kleur rietje	:	groen
aAa code	:	243
Kappa caseïne	:	AA
Beta caseïne	:	A2/A2
C.V.M. / B.L.A.D.	:	Vrij / Vrij
C.D.H.	:	Vrij
Koe familie	:	Elza



SEAGULL-BAY SILVER

10-04-2013 US 72156794



P.M. ELZA 159

22-07-2012 NL 842301101
 2.02 393dg 10098kg 4.01% 3.83%
 3.05 442dg 14302kg 3.92% 3.72%
 4.10 402dg 13497kg 4.15% 3.64%
 Ext.: 93 93 90 91 EX91

Mountfield Ssi Dcy Mogul

22-06-2010 US 3006972816

Seagull-Bay Snow Darling

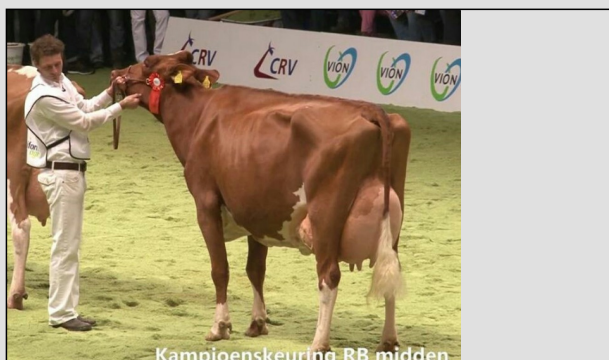
22-07-2011 US 70640273

Talentino

17-11-2006 NL 470938683

P.M. Elza 124

01-10-2008 NL 522899247
 2.00 604dg 16164kg 4.85% 4.01%
 3.10 487dg 15147kg 4.52% 3.83%
 5.05 400dg 13545kg 4.86% 3.56%
 6.09 478dg 14766kg 5.01% 3.70%
 8.02 453dg 13120kg 5.08% 3.54%
 Ext.: 89 88 89 88 AB89



P.M. Elza 159 (EX 91)
(moeder van Elver rf)

Top exterieur, roodfactor en A2A2, zomaar een aantal kenmerken waarmee de fraaie P.M. Elver rf (Silver x Talentino x Classic) de aandacht weet te trekken. Met exterieurkraker Silver als vader en de van kampioenstitels bekende Elza's in de moederlijn heeft Elver rf een exterieurniveau in zijn afstamming waar je U tegen zegt. Na fokstier Red Torpedo (ook afkomstig uit de Elza-lijn) is Elver rf de tweede

stier uit deze koefamilie die KI-getest wordt.

Zoals hierboven al vermeld is beschikt Silver, de vader van Elver rf, over een super exterieurvererving. Op alle exterieurkenmerken weet hij enorme verbeteringen aan te brengen met zelfs exceptionele scores voor de uieronderdelen. Ook op productiegebied laat hij geen steken vallen: een flinke plus voor de melk in combinatie met bovengemiddelde gehalten. Daarnaast valt op dat hij een vlotte melksnelheid weet te combineren met een gunstig celgetal en dat hij zeer goede scores heeft voor klauwgezondheid en duurzaamheid.

De koeien uit de Elza-familie, die we tegen komen in de moederlijn van Elver rf, hebben veel overeenkomsten met het beeld dat vader Silver laat zien. Ze beschikken namelijk over best exterieur en produceren melk met prima gehalten. Al eerder bracht deze stam de fokstier Red Torpedo voort. De gemeenschappelijke koe in de afstamming van beide stieren is Elza 56 (A 90). Deze excellente Lorcka-dochter is de overgrootmoeder van Red Torpedo en de betovergrootmoeder van Elver rf. Haar dochters Elza 80 (A 90 en de grootmoeder van Red Torpedo) en Elza 110 (AB 87 en de overgrootmoeder van Elver rf) waren volle zusters en produceerden beide meer dan 60.000 kg melk. Via Elza 110 komen we bij Elza 124. De met 89 punten ingeschreven grootmoeder van Elver rf wist een levensproductie te realiseren van ruim 70.000 kg melk. Tot slot heeft de moeder van Elver rf de teller voor levensproductie al weer een aardig eind richting de 50.000 kg melk staan. De vierde kalfs Elza 159 (A 91) heeft het niet alleen druk met melk produceren echter ook met het bij elkaar vergaren van kampioenstitels. Zij werd o.a. al kampioene op de wintershow in Lochem (2016), algemeen kampioene in Markelo (2017) en derde op tal bij het kampioenschap van de NRM (2017).